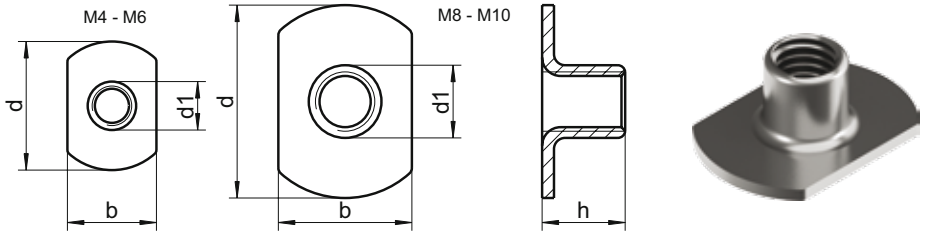


WS 9326

Anschweißmuttern

Form C



d1	mit Gewinde	d	h	b
4,1	M3,5	17	5,0	9
4,9	M4	17	6,0	9
6,1	M5	19	7,5	11
7,0	M6	19	7,5	11
7,5	M6	22	8,5	14
9,0	M8	22	8,5	14
9,7	M8	26	10,4	18
11,5	M10	26	11,0	18

Güte	SU
▲	100
▲	100
▲	100
▲	100
▲	100
▲	100
▲	100
▲	100

■ A1 / ▲ A2 / ● A4 | VE: Verkaufseinheit | Alle Maße in mm | Weitere Abmessungen auf Anfrage
 Beispiel Art.-Nr.: 9326-2-9,0 WS 9326 - A2 - Ø9,0